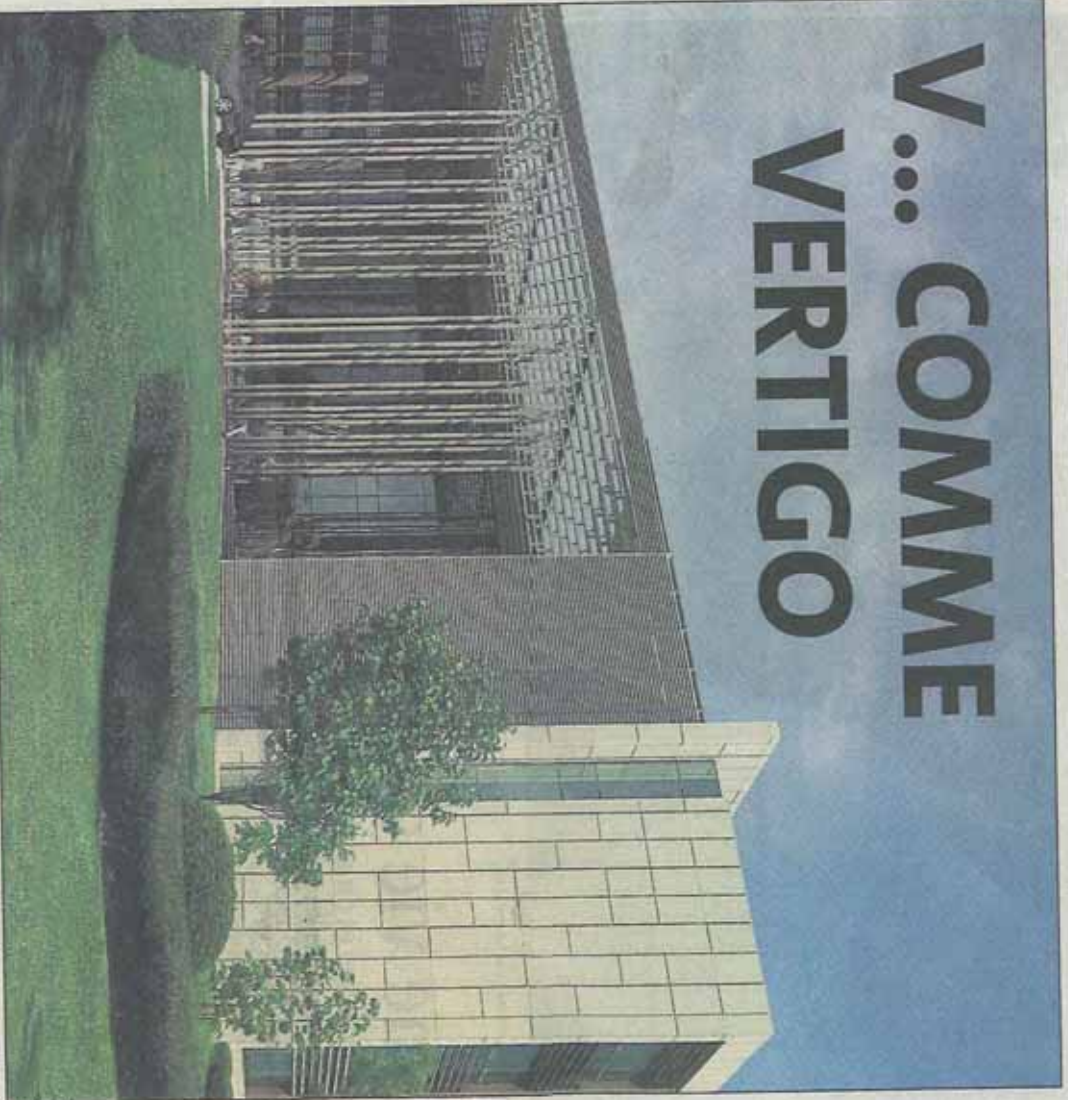


# V... COMME VERTIGO



Source : ar

Situé au cœur du quartier de la Cloche d'or à Luxembourg, Vertigo se présente comme un projet immobilier d'envergure avec une surface de plus de 24 000 m<sup>2</sup>.  
Lire en page 17

# Un projet vertigineux

Un projet immobilier de plus de 24 000 m<sup>2</sup> de bureaux, au cœur du quartier de la Cloche d'or, devrait sortir de terre pour fin 2009.

Une surface de 24 000 m<sup>2</sup> sur deux bâtiments, une valeur de 165 millions d'euros, un site stratégique... Le promoteur Allin Lux SA n'a pas vu les choses en petit lors de la conception du complexe immobilier. Vertigo qui devrait voir le jour pour décembre 2009.

De notre journaliste  
Bruno Müller

Si l'on se tient le long de la rue Eugène Kappert, à la Cloche d'or, le projet Vertigo a été présenté hier par son promoteur comme porteur de multiples atouts.

Tout d'abord, parce qu'il est implanté dans une zone très recherchée où quelques grands noms ont déjà élu domicile comme la Commission européenne, le Parlement européen, PricewaterhouseCoopers, ING et la banque Degroof.

Si le projet n'en est encore qu'à sa genèse en termes de construction, les chiffres sont révélateurs d'une certaine ambition, mais aussi d'une certaine détermination de soi-même : « Nous investissons là où le marché est profitable à long terme. La société Allin est active à Bruxelles, Paris, Luxembourg mais aussi en Europe centrale et de l'Est comme en Pologne, en République tchèque et en Slovaquie. Nos efforts sont concentrés sur l'élaboration de projets de haute qualité, essentiellement pour des clients du secteur de l'institutionnel », a expliqué hier Martin Galie, administrateur délégué de la société Allin lors de la présentation du projet.

## Des atouts de séduction

Vertigo présentera des atouts de séduction indiscutables tant pour les utilisateurs que pour les investisseurs. Totalisant 24 300 m<sup>2</sup> de bureaux, ce projet est composé de deux immeubles, Polaris (15 900 m<sup>2</sup>) et Naos (8 400 m<sup>2</sup>). L'acheteur final sera la société Irish Life et l'ensemble de la surface sera destinée à la location. L'architecture laissera la part belle aux surfaces vitrées et à l'apport de lumière naturelle tout en offrant un aménagement intérieur haut de gamme.

À ce titre, le projet Vertigo maîtrise les impacts sur l'environnement extérieur en répondant aux principes de déconstruction (réhabilitation avec l'environnement, choix de maté-

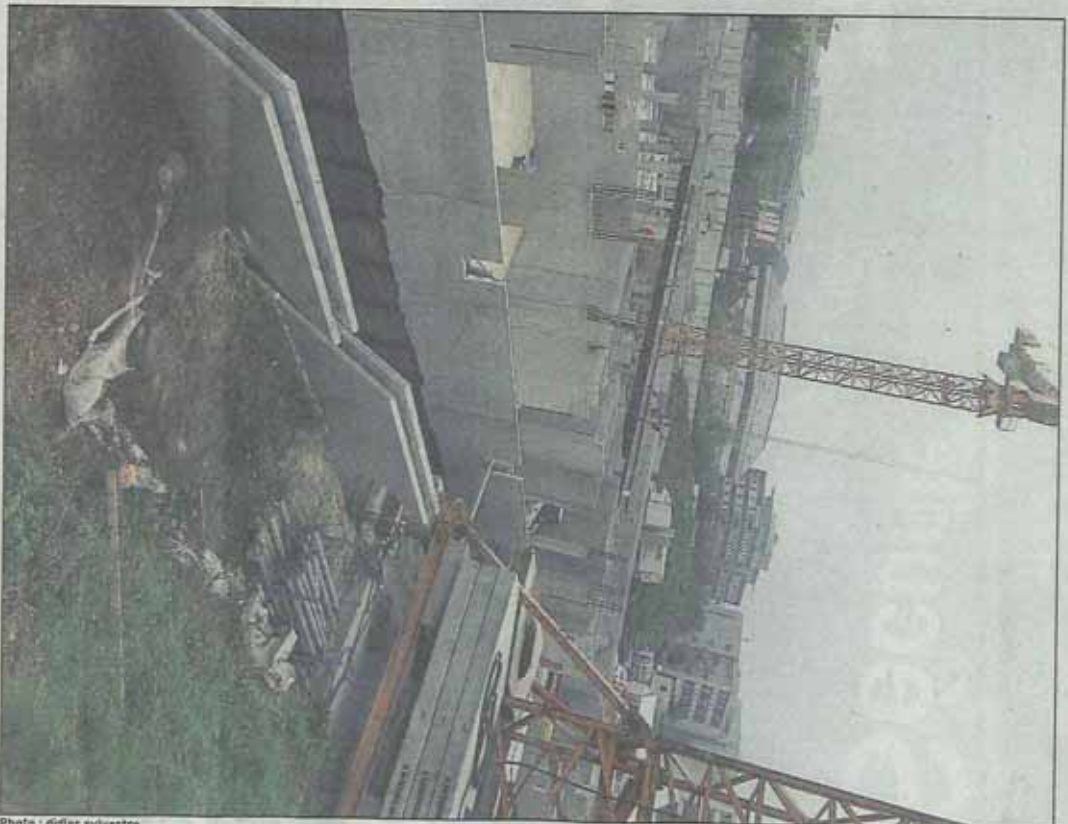


Photo : didier sylvestre

Deux bâtiments en construction pour une surface de 24 000 m<sup>2</sup> en plein cœur du quartier de la Cloche d'or. Un projet qui ne passe pas inaperçu dans le paysage.

riaux sains) et écogestion (gestion de l'énergie, des déchets et de l'environnement), déclinés par la norme haute qualité environnementale (HQE).

Spécialisée dans le développement d'immeubles de bureaux de standing, Irish Residential, la

société Allin a basé sa réussite sur un savoir-faire, choisissant des « plates locations », afin de satisfaire les besoins des investisseurs internationaux en forte demande notamment dans les quartiers de la Cloche d'or, du Kirchberg. D'autres

projets sont en cours, comme l'immeuble « K Point » au Kirchberg qui devrait être livré pour le mois de novembre prochain. Le tout sera implanté dans un environnement qui donnera une part prépondérante aux espaces verts.